

# Informationsbroschüre 2022/2023

*Städtische Musikschule  
Bad Reichenhall*



Aegidiplatz 3  
83435 Bad Reichenhall  
**Tel.: +49 (0) 8651 67146**  
info@musikschule-bad-reichenhall.de  
www.musikschule-bad-reichenhall.de  
Bürozeiten: Mo. – Do. 09:00 - 12:00 Uhr

## Mein Weg in die Musikschule



**Eltern-Kind-Gruppe:** Dieser Kurs möchte Kleinkinder und deren Eltern spielerisch an die Musik heranzuführen. Ziel ist es, dass Musik einen festen Bestandteil im Familienleben einnimmt, ohne dass der Leistungsgedanke im Vordergrund steht.

In der **Musikalischen Früherziehung I und II** entdecken Kinder ab 4 Jahren die bunte Musikwelt. Die Inhalte sind: Singen und Sprechen, elementares Instrumentalspiel, Musik und Bewegung, Musikhören, Instrumenteninformation und Grundkenntnisse der Musiklehre.

Die **Rhythmus Trommelgruppe** kann parallel zur Grundausbildung oder stattdessen belegt werden. Hierbei lernen Kinder das Spielen in der Gruppe: Aufeinander Hören & Reagieren auf den „Dirigenten“. Gleichzeitig wird „aktiv“ musiziert: Kinder können ihren Bewegungsdrang und ihre Energie ausleben.

Das **Instrumentenkarussell** wendet sich an Grundschulkindern, die gerne ein Instrument erlernen möchten, aber noch nicht genau wissen, für welches sie sich entscheiden sollen. Die Kinder lernen im Laufe eines halben Jahres verschiedene Instrumente kennen. Dabei erlernen sie spielerisch musiktheoretische Zusammenhänge.

**Instrumentale und vokale Hauptfächer:** Klavier, Blockflöte, Violine, Viola, Violoncello, Kontrabass, Akkordeon, Gesang, Gitarre, Harfe, Hackbrett, Diat. Zich, Zither, Querflöte, Oboe, Fagott, Klarinette, Saxophon, Trompete, Posaune, Waldhorn, E-Gitarre, E-Bass, Keyboard, Schlagwerk. Weitere Instrumente auf Nachfrage.

**Ergänzungsfächer & Ensembles:** Jeder Instrumentalunterricht sollte zum gemeinsamen Musizieren hinführen. Daher bietet die Musikschule die Ensemble-Card an. Mit dem Erwerb der Card ist ein freier Zugang zu vielen Ensemblekursen garantiert. Ein Wechsel unter dem Schuljahr ist erlaubt und auch erwünscht, damit Kinder neue Erfahrungen machen können.

**Neuanmeldung:** Die erste Anmeldung zum Musikschulunterricht erfolgt schriftlich. Die Formulare können über die Homepage ausgedruckt werden oder sind über die Lehrer und im Büro erhältlich.

## Gebührenordnung 2022/2023

### Grundfächer

Eltern-Kind-Gruppe ☺ 10 Termine	80,00 EUR
Musikalische Früherziehung	224,00 EUR
Musikalische Grundausbildung	224,00 EUR
Rhythmus Trommelgruppe	184,00 EUR
Instrumentenkarussell	194,00 EUR

### Instrumentale und vokale Hauptfächer

*Jahresgebühr für Schüler\*innen mit Wohnsitz in Bad Reichenhall\**

		<b>Kinder u. Jugendliche bis 18 Jahre</b>	<b>Erwachsene (ausgen. Schüler, Studierende, Auszubildende)</b>
Einzelunterricht	45 Min.	1.003,00 EUR	1.345,00 EUR
Einzelunterricht	30 Min.	693,00 EUR	921,00 EUR
Einzelunterricht 14-tägig	45 Min.	546,00 EUR	717,00 EUR
Gruppenunterricht 2 Schüler	45 Min.	546,00 EUR	717,00 EUR
Gruppenunterricht 3-4 Schüler	45 Min.	387,00 EUR	501,00 EUR

*Jahresgebühr für Schüler\*innen mit Wohnsitz in Bayerisch Gmain\**

Einzelunterricht	45 Min.	1.128,00 EUR	1.470,00 EUR
Einzelunterricht	30 Min.	780,00 EUR	1.008,00 EUR
Einzelunterricht 14-tägig	45 Min.	614,00 EUR	785,00 EUR
Gruppenunterricht 2 Schüler	45 Min.	614,00 EUR	785,00 EUR
Gruppenunterricht 3-4 Schüler	45 Min.	435,00 EUR	549,00 EUR

*Jahresgebühr für Schüler\*innen mit Wohnsitz in Piding\**

		<b>Kinder u. Jugendliche bis 18 Jahre</b>	<b>Erwachsene (ausgen. Schüler, Studierende, Auszubildende)</b>
Einzelunterricht	45 Min.	1.254,00 EUR	1.596,00 EUR
Einzelunterricht	30 Min.	866,00 EUR	1.094,00 EUR
Einzelunterricht 14-tägig	45 Min.	683,00 EUR	854,00 EUR
Gruppenunterricht 2 Schüler	45 Min.	683,00 EUR	854,00 EUR
Gruppenunterricht 3-4 Schüler	45 Min.	484,00 EUR	598,00 EUR

### *Jahresgebühr für Schüler\*innen mit Wohnsitz in anderen Gemeinden\*\**

Einzelunterricht	45 Min.	1.505,00 EUR	1.847,00 EUR
Einzelunterricht	30 Min.	1.040,00 EUR	1.268,00 EUR
Einzelunterricht 14-tägig	45 Min.	819,00 EUR	990,00 EUR
Gruppenunterricht 2 Schüler	45 Min.	819,00 EUR	990,00 EUR
Gruppenunterricht 3-4 Schüler	45 Min.	581,00 EUR	965,00 EUR

### **Ergänzungsfächer**

Ensemblecard – wöchentlich 45 Min.	50,00 EUR
Orchester ab 10 Teilnehmer*innen - wöchentlich 45 - 90 Min.	80,00 EUR
Ensemblespiel für Erwachsene 14tägig - 45 Min.	94,00 EUR

Ohne Belegung eines Hauptfaches wird für Ergänzungsfächer ein Gebührenzuschlag in Höhe von 20 % erhoben.

*\*Die Stadt Bad Reichenhall fördert als Träger die Städt. Musikschule in beträchtlichem finanziellem Ausmaß, weshalb für Schüler\*innen aus dem Stadtgebiet ermäßigte Unterrichtsgebühren angeboten werden können. Auch die Gemeinden Bayerisch Gmain und Piding übernehmen mit einem Zuschuss einen Teil der Unterrichtsgebühren, weswegen auch für Schüler\*innen aus diesen Gemeinden ermäßigte Gebühren angeboten werden können.*

*\*\*Einige Gemeinden (z.B. Schneizlreuth und Anger) bezuschussen unter Vorlage des Gebührenbescheides den Musikschulunterricht. Bitte erkundigen Sie sich diesbezüglich im Büro der Musikschule oder bei Ihrer Heimatgemeinde.*

**Geschwisterermäßigungen** werden nur für Hauptfächer gewährt. Werden Geschwister unterrichtet, ermäßigt sich die Gebühr für das 2. Kind um 20 %; ab dem 3. Kind um 40 %. Die Gebühr wird jeweils für das jüngere Kind ermäßigt.

**Mehrfächerermäßigung:** Belegen Kinder mehrere instrumentale Hauptfächer, ermäßigt sich die Gebühr für das zweite und alle folgenden Instrumentalfächer um 10 %. Als zweites oder folgendes Instrumentalfach gilt die kostengünstigere Unterrichtsform (erhält ein/e Schüler\*in bereits eine Geschwisterermäßigung, ist eine zusätzliche Mehrfächerermäßigung nicht möglich).

**Sozialermäßigung:** In besonderen Fällen kann für Musikschüler\*innen aus Bad Reichenhall unter Vorlage eines Einkommensnachweises eine Sozialermäßigung beantragt werden. Hierüber entscheidet der Oberbürgermeister nach pflichtgemäßem Ermessen.

**Fälligkeit der Gebühren:** Per SEPA-Lastschriftverfahren wird die Gebühr in sechs Raten des laufenden Schuljahres eingezogen zum 01.10., 01.12., 01.02., 01.03., 01.05., 01.07.

**Fortsetzung des Unterrichts ohne Änderung:** Der Unterrichtsvertrag verlängert sich automatisch um ein weiteres Schuljahr, wenn er nicht bis zum **30. Juni** des laufenden Schuljahres geändert oder gekündigt wird.

**Änderungen des Musikschulunterrichts:** Für Änderungen des Unterrichtsvertrages (z.B. Lehrerwechsel, anderes Fach, andere Unterrichtsdauer, zusätzliche oder weniger Fächer usw.), bitte das entsprechende Formular verwenden und bis zum **30. Juni** des laufenden Schuljahres an das Büro weiterleiten.

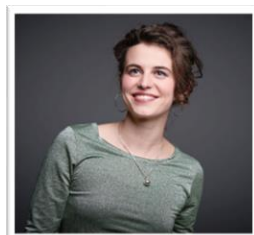
**Leihinstrumente:** Leihinstrumente (Streichinstrumente in allen Kindergrößen, Querflöte, Oboe, Fagott, Klarinette, Saxophon, Trompete, Waldhorn, Akkordeon, Diat. Ziach, Hackbrett, Zither, Kinderharfe, Kindergitarre) stehen in begrenztem Umfang gegen Gebühr zur Verfügung.

Die **Schulordnung** ist im Büro erhältlich und im Internet nachzulesen.

**Wir unterrichten Euch gerne und haben Spaß dabei!**



Kristian Aleksic  
*Klavier*



Elia Antúnez  
*Eltern-Kind-Gruppe, MFE,  
Blockflöte, Gesang*



Timothy Blagrove  
*Klavier*



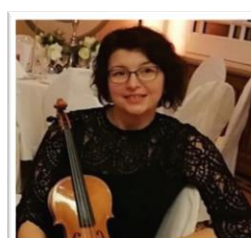
Renate Brahier  
*Korrepetition*



Radu Buzac  
*Schlagwerk*



Hans Breinbauer  
*Klavier*



Sladjana Curovic  
*Violine*



Cornelia Fischer-Hüttl  
*Eltern-Kind-Gruppe, MFE,  
Blockflöte*



Anne Friedl-Henneberger  
*Bläserklasse*



Monika Gaggia  
*Violoncello*



Ulrike Gerhard-Ripperger  
*Querflöte*



Sigrid Gerlach  
*Akkordeon, Klavier*



Manuel Haitzmann  
*Posaune, Tuba, Tenorhorn*



Sibylla Hinderling  
*Blockflöte*



Gertrud Krebs  
*Querflöte, Blockflöte*



Stefan Kresin  
*Horn*



Natalia Marashova  
*Gitarre, Mandoline, Klavier*



Vladimir Markovic  
*E-Gitarre, Gitarre,  
Klavier, Keyboard*



Anna Müller  
*Horn*



Per Oftedal  
*Trompete*



Stefan Prandtner  
*Ziach, Zither*



Hildegard Ruf  
*Violine, Viola*



Christina Ruttinger  
*Klavier*



Paolo Santoro  
*Gitarre*



Ferenc Tornai  
*Saxofon, Klarinette*



Ingeborg Weber  
*Harfe, Hackbrett*

# KÜNDIGUNG

Eine Abmeldung vom Musikschulunterricht  
muss bis zum

**30. Juni**

**6m** STÄDTISCHE  
MUSIKSCHULE  
BAD REICHENHALL

des laufenden Schuljahres per Formular oder  
formlos schriftlich im Büro vorliegen.

vhs Volkshochschule  
Bad Reichenhall

ALTES FEUERHAUS  
VOLKSHOCHSCHULE  
BAD REICHENHALL  
MUSIKSCHULE